



lifestyle esclusivo ad
HAMPTON BAY

Un sogno americano firmato made in Italy da Armonia Interni

progettazione e realizzazione d'interni armonia interni testo alessandra ferrari ph arch. leopoldo rosati



Le falde inclinate incominciano il living esposto alla bellezza panoramica dell'Oceano. Un lavoro architettonico di vetrate intrecciate con il legno caratterizza e contestualizza l'arredo di design, studiato per rendere ogni zona comoda ed elegante, senza appesantire mai il volume che vive di luci ed ombre catturate dal paesaggio esterno. Arredamento su misura progettato e realizzato da Armonia Interni (Romano d'Ezzelino - Vi).

È qui, nella zona degli Hamptons, all'estremità orientale di Long Island, che spicca questa prestigiosa villa. Ed è qui nel mare chic di NY che il team di Armonia Interni firma e conferma l'eleganza dello stile italiano, gestito e realizzato attraverso un intenso lavoro di squadra. Un progetto importante e stimolante condiviso con l'architetto Leopoldo Rosati, da anni residente in America, che si è occupato della ristrutturazione della villa sorta negli anni '20. Interazione, collaborazione, sinergia e passione hanno motivato il progetto. Una sfida accattivante che ha visto professionisti e committenza alle prese con le proprie prerogative per un fine comune: preservare lo spirito senza tempo dell'architettura, esaltandola nell'incontro con elementi d'arredo contemporanei di alto pregio. "La forza del risultato è stato un piacevole dialogo e confronto creativo con l'arch. Rosati" sottolinea il team di Armonia Interni. "Un incontro tra idee e proposte che hanno arricchito e perfezionato il mood dell'abitazione

e soddisfatto pienamente le aspettative della committenza". Un paesaggio idilliaco. Spiagge bianche e vista sull'Oceano. Un giardino immenso e quiete assoluta. Questo desideravano i proprietari, italiani d'origine ma residenti in America da moltissimi anni, per la casa delle vacanze qui, dove si dice, si respiri la migliore aria degli States e dove il lusso è di casa. Un luogo ideale per vivere comodamente e serenamente, ma anche per ricevere e organizzare eventi mondani. L'interno vive di grandi volumi, di sole e di sguardi liberi su un panorama spettacolare. Ma anche di zone intime e di aggregazione come la sala del cinema e la sala biliardo. La pianta, nell'area giorno, è caratterizzata da snodi fluidi, da aperture visive, da trasparenze. I materiali naturali avvolgono i volumi e mettono in risalto, oltre ad un arredo personalizzato, anche l'anima artistica della casa, che mostra alcuni importanti pezzi d'autore. Anche nell'area notte il panorama non smette mai di interagire con l'interno, regalando emozioni ad ogni variazione di luce con un effetto magico anche sui pezzi d'arredo che prendono posto nello spazio con elegante discrezione, ma brillando da solisti.

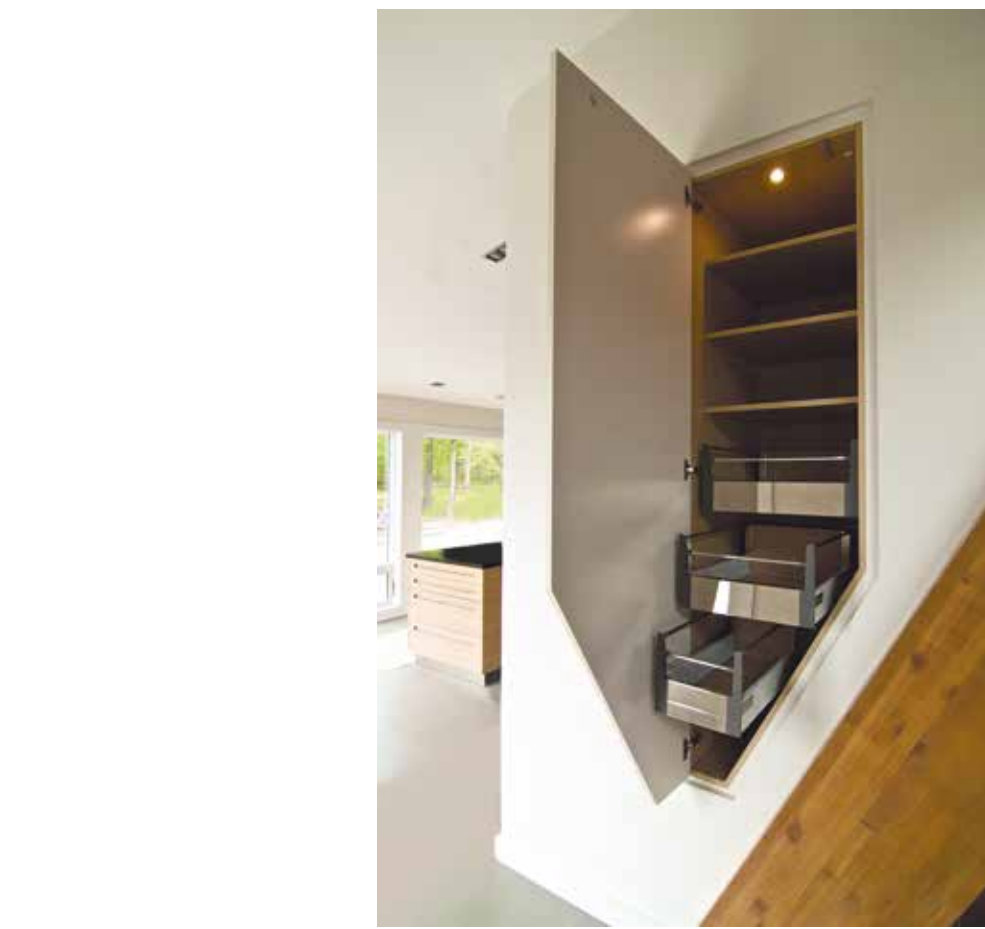




Sopra: il camino, rivestito in mattoni bianchi, diventa un elemento scenografico ed il prospetto posteriore funge da sfondo ad un'opera d'arte.
Accanto: la parete del corridoio diventa il posto ideale per far vivere questa importante opera d'arte, che caratterizza la zona di passaggio rendendola dinamica attraverso la forza del colore.

Zona pranzo con vista sull'Oceano arredata con tavolo e sedie in equilibrio con la trasparenza del volume (Armonia Interni).
Anche la stanza dedicata al relax gode di una vista spettacolare e di pezzi d'arredo moderni ed eleganti (Armonia Interni).





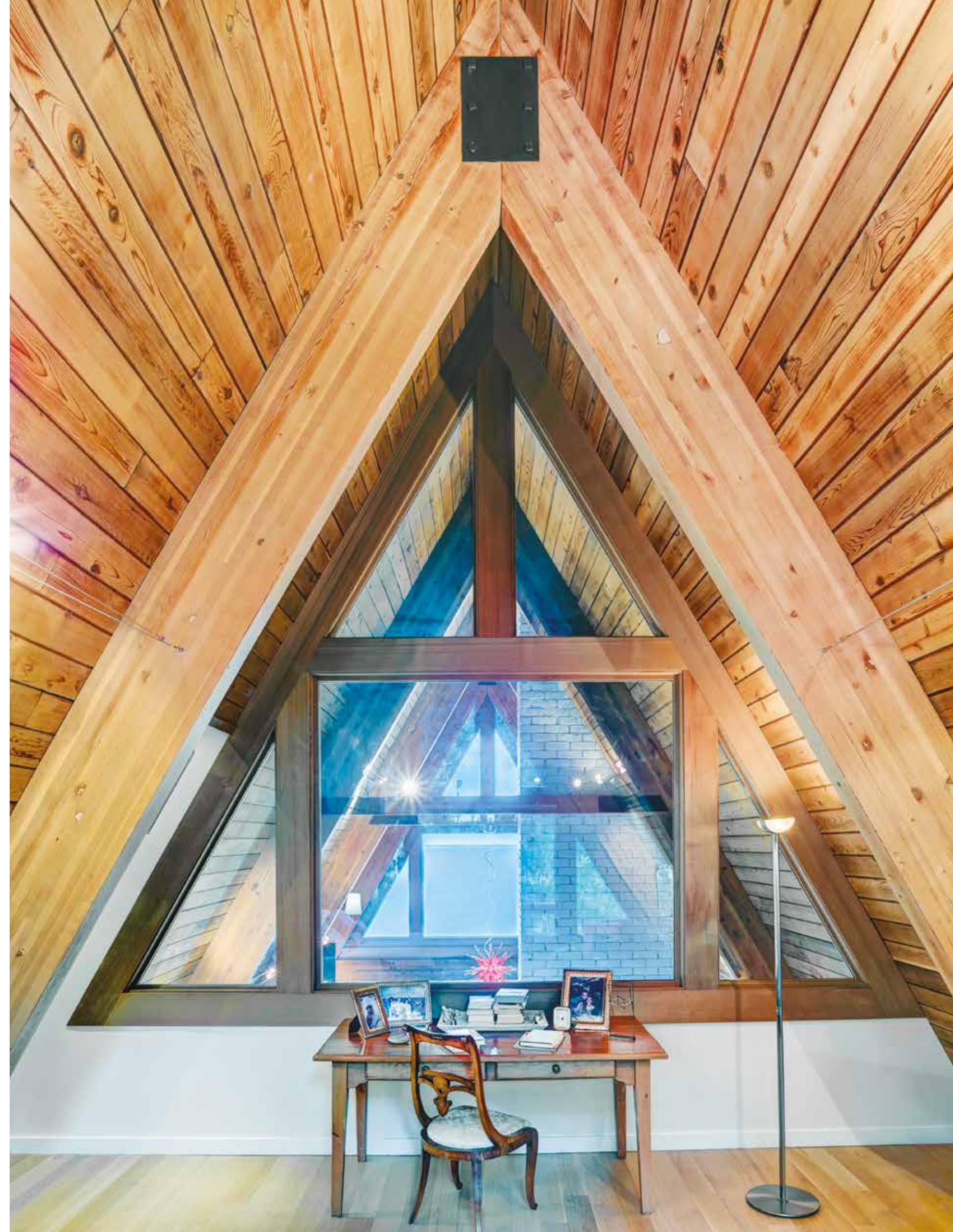
Le immagini della cucina, progettata e realizzata su misura da Armonia Interni con elementi studiati ad hoc, mostrano l'importanza e l'accuratezza dedicata a questa zona. Tecnologia ed eleganza qualificano uno degli ambienti preferiti dalla padrona di casa che, grazie ad una minuziosa cura dei particolari, può fruire dell'ottimizzazione di ogni angolo. In basso a sinistra: sorprendente la capacità di progettazione "custom made" di Armonia Interni esplicitata in questa immagine, con il vano cassetiera in diverse misure che seguono la pendenza della parete e che permettono di ispezionare i diversi vani contenitori dotati di serrande con contrappesi.



Spettacolare questa camera con vista sul panorama esterno e incorniciata dalle falde spioventi del tetto ligneo. Il letto bianco in pelle su misura by Armonia Interni è completato da un cassettoni e poltrona d'epoca.



Raffinatezza e accuratezza anche per i bagni che rispecchiano il mood della casa. Stessa essenza lignea per il rivestimento della doccia e per il mobile sospeso stonato con doppio lavabo integrato nel piano in marmo bianco (Armonia Interni). A destra: splendido gioco architettonico che valorizza ulteriormente lo stile senza tempo di questa villa degli anni '20 recentemente ristrutturata dall'arch. Leopoldo Rosati. A completare le geometrie strutturali c'è la semplice eleganza di una scrivania (Armonia Interni).





Sopra: sala cinema con una parete di boiserie e vani contenitori disegnata e realizzata su misura da Armonia Interni che ha gestito e realizzato il progetto d'interni. A destra: sala biliardo con libreria bianca a giorno e sistema d'illuminazione integrato. Luci e impianto sono stati curati in tutta l'abitazione da Armonia Interni.



■ armoniainterni

Sogna una casa solo tua, Armonia Interni esaudisce il tuo desiderio.

MILLENOVE89 DESIGN

by Armonia Interni Srl

Millenove89 è un brand che oltre la semplice produzione di un pezzo cerca di raccontare una storia con sfumature ogni volta diverse. Creiamo collezioni esclusive di pezzi in edizione limitata, tra arte e design, ingegnosità artigiana e tecnica evoluta.

chi

Armonia Interni srl
progettazione e realizzazione d'interni
via A. Pasinato, 7 Romano d'Ezzelino Vi
tel 0424 35722
info@armoniainterni.com
armoniainterni.com